

# THHA – System

## Installationsanleitung

ohne Bohren



für

WFH- Wand-Handtuchhalter  
KRWH- Küchenrollenhalter  
TPH- Toilettenpapierhalter

## Reinigung + Pflege



Artikel-Nr. 1224199



## Klebe - Set

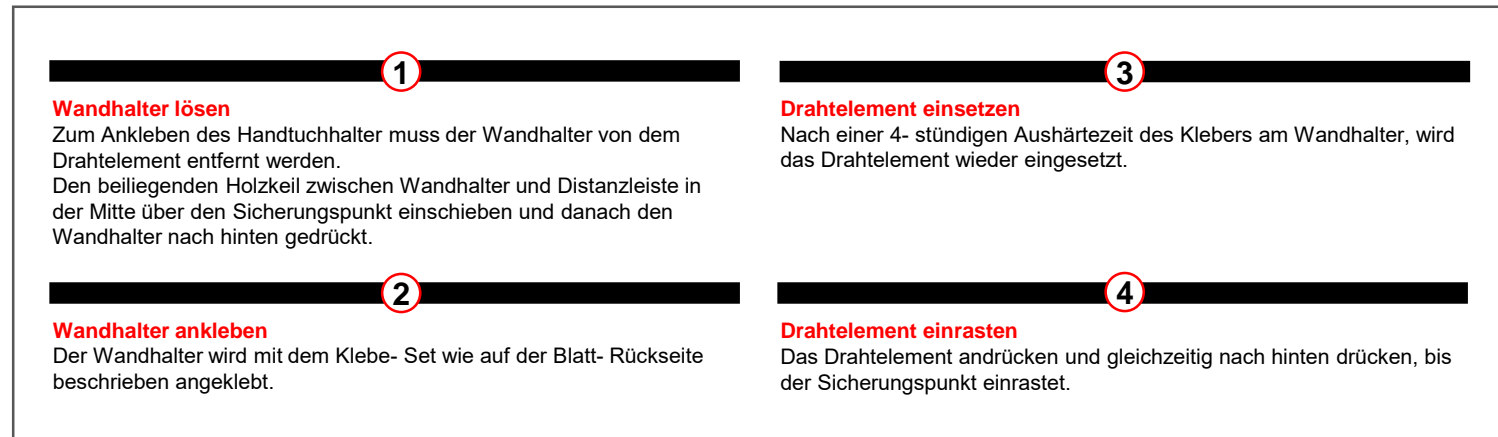
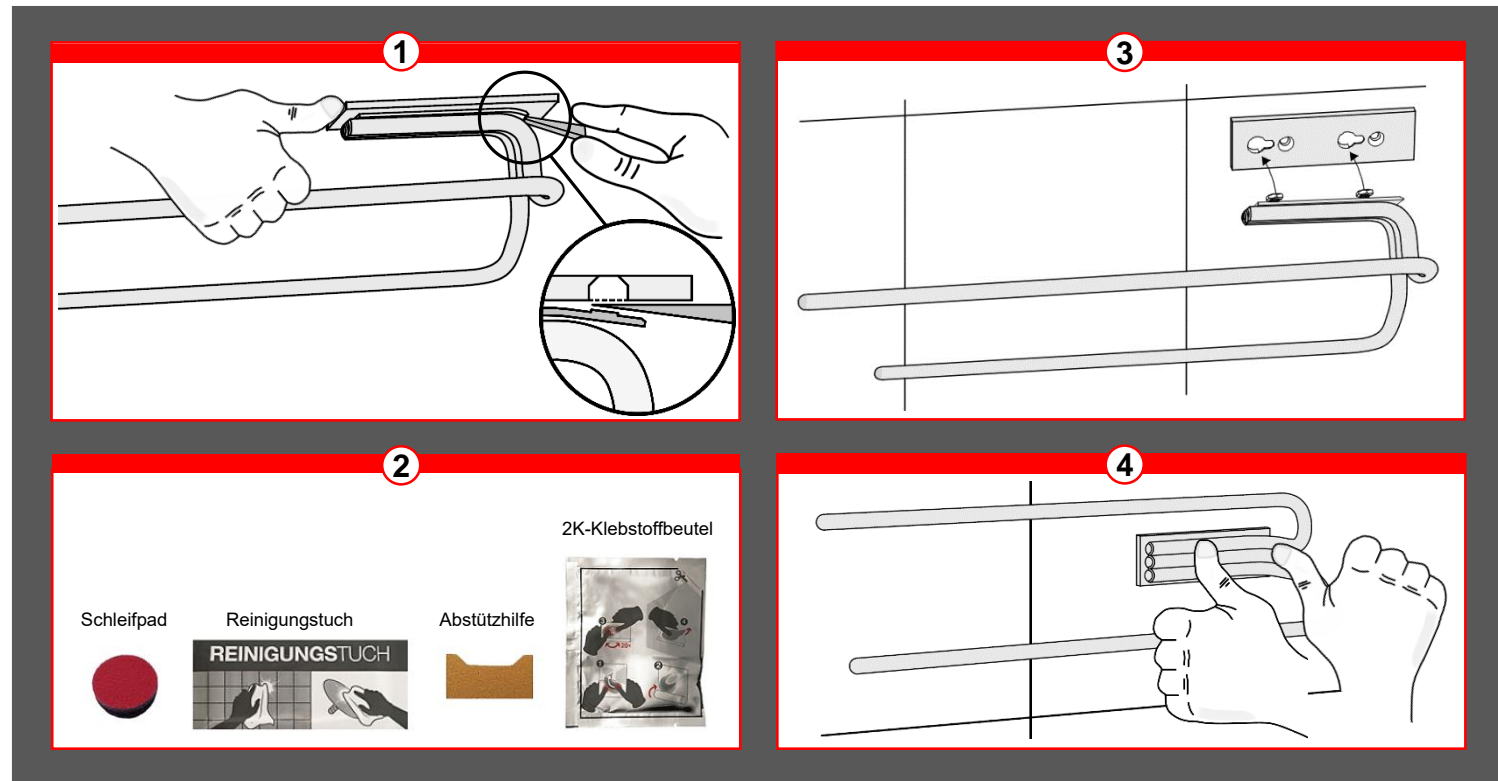


Klebe - Set hergestellt zum Vertrieb für:

**THHA - Handtuchhalter - System**

Brühlstraße 22  
D-75392 Deckenpfronn

info@ukrauter.de  
www.thha-handtuchhalter.de  
+49 (0) 7056 9689595



1

### Wandhalter lösen

Zum Ankleben des Handtuchhalter muss der Wandhalter von dem Drahtelement entfernt werden.  
Den beiliegenden Holzkeil zwischen Wandhalter und Distanzleiste in der Mitte über den Sicherungspunkt einschieben und danach den Wandhalter nach hinten gedrückt.

2

### Wandhalter ankleben

Der Wandhalter wird mit dem Klebe- Set wie auf der Blatt- Rückseite beschrieben angeklebt.

3

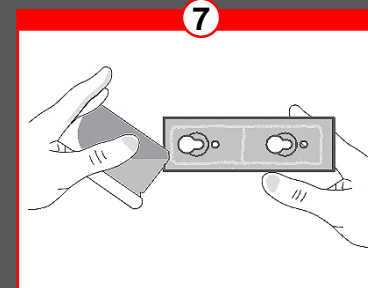
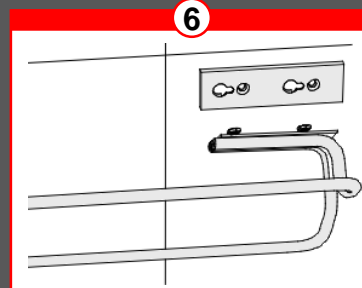
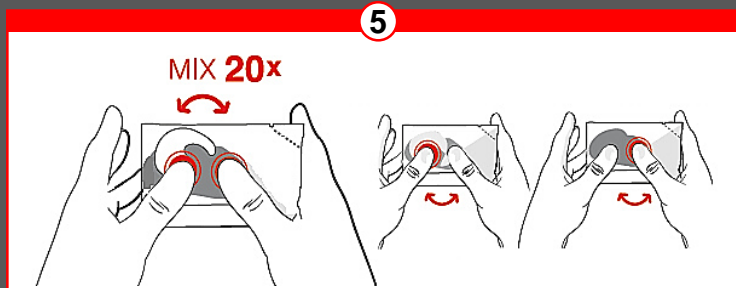
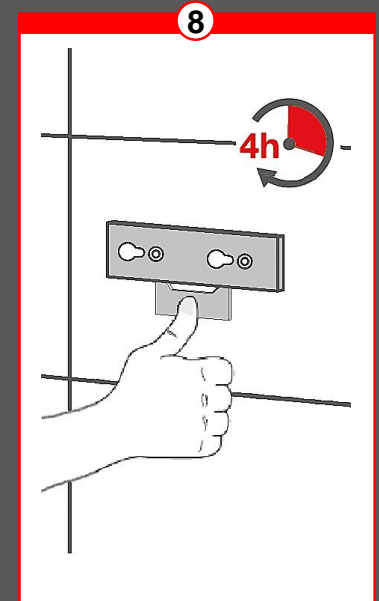
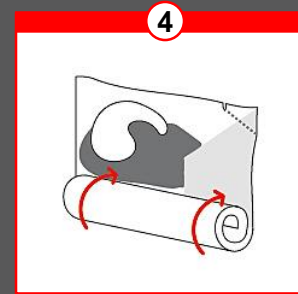
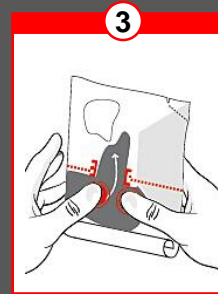
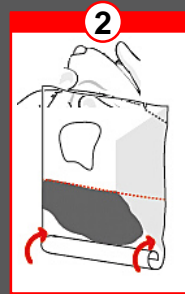
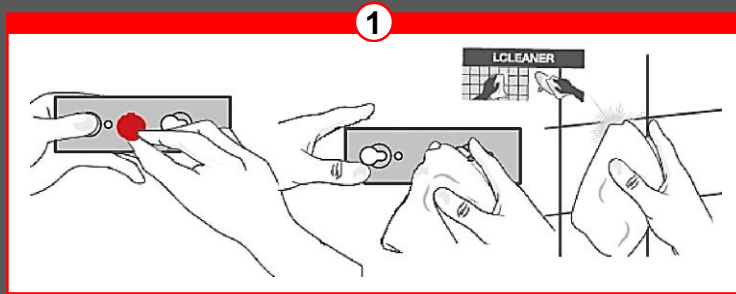
### Drahtelement einsetzen

Nach einer 4- stündigen Aushärtezeit des Klebers am Wandhalter, wird das Drahtelement wieder eingesetzt.

4

### Drahtelement einrasten

Das Drahtelement andrücken und gleichzeitig nach hinten drücken, bis das Sicherungspunkt einrastet.



**1**  
**Zum Ankleben** des Wandhalters muss die Klebefläche der Montageplatte mit dem Schleifpad gründlich vorgereinigt werden. Anschließend die Klebefläche des Wandhalters und die zu beklebende Fläche gründlich mit dem Reinigungstuch säubern.

**2**  
 Den unteren Rand der Klebestoffkammer ein Mal um falten.

**3**  
 Den Klebstoff kräftig mit beiden Daumen nach oben Richtung der dünnen Reaktionskammer drücken, so dass die Trennnaht in der Mitte aufplatzt.

**4**  
 Nach Aufplatzen der Trennnaht den Klebstoff durch Aufrollen der Klebstoffkammer vollständig in die Reaktionskammer drücken.

**5**  
 Den Klebstoff nun innerhalb dieser Kammer mit dem darin befindlichen Reaktionsmittel vermischen. Hierzu die Masse mit beiden Daumen mind. 20 Mal hin und her kneten und dabei keine Ecke auslassen.

**6**  
 Bitte beachten Sie, dass vor dem ankleben des Wandhalters die „RICHTUNG“ für den Handtuchhalter links oder rechts beachtet wurde. (Wandhalter in Bildansicht ist Ausführung rechts)

**7**  
 Den Beutel mit der Hand oder der Schere an der gekennzeichneten Stelle öffnen und ringsum wie in der Mitte eine ca. 2 mm starke Menge auftragen. Der ausgetretene Rest kann nach dem der Kleber ausgehärtet ist mit einem Cutter-Messer entfernt werden.

**8**  
 Bedingt durch das Gewicht des Wandhalters ist es erforderlich, die Abrutschhilfe anzubringen. Entfernen Sie die weiße Schutzfolie der beiliegenden Kartonage und kleben Sie diese unter die bereits geklebte Wandhalterung.

**a**  
**Zum Entfernen** des Wandhalters können Sie eine Rohrzange nehmen und die Platte abdrehen. (Gegen Beschädigung des Wandhalters, bitte Unterlagen verwenden.)

**b**  
 Alternativ, kann eine Spachtel flach angelegt und mit einem Hammer der Wandhalter Vorsichtig gelöst werden. Klebstoffrückstände können mit einem Ceranschaber entfernt werden. Sollten noch Reste anhaften, können Sie diese mit einem Silikonentferner löse.

